

Comunicazione visiva e decorazioni interne per
Nuovo padiglione Domus Hyperion - 2019



Fondazione Tusculum Arogno

Case Study

Nelle case di riposo la segnaletica è molto utile per rendere gli spazi fruibili da tutti e aumentare il benessere degli ospiti semplificando l'orientamento nello spazio.

Più che in altri contesti, però, in questo caso strutturare una comunicazione visiva ben progettata può fare la differenza, migliorando significativamente il benessere dei degenti, che possono soffrire di limitazioni motorie o difficoltà cognitive.

Per gli anziani che vivono in una casa di riposo spesso alle problematiche che accomunano tutti, con l'andar degli anni, se ne aggiungono di altre. Alle difficoltà di deambulazione e ai problemi alla vista, a volte si aggiungono anche situazioni di fragilità dovute a malattie come l'Alzheimer o demenze di vario genere. Chi ne soffre si trova a vivere in un mondo difficile da decifrare, senza più memoria dei riferimenti che ci guidano nella vita quotidiana.

Per questo motivo è importante aiutare le persone a orientarsi con segnali chiari, più semplici e più numerosi di quelli che si impiegherebbero in altri contesti. In questo caso non si tratta di seguire la normativa, ma di utilizzare cartelli e indicazioni visive cromatiche come una occasione preziosa per creare una sensazione di comfort e far sentire davvero a proprio agio gli ospiti e insieme a loro anche le loro famiglie, che alla struttura affidano i propri cari.

Lo spazio interno di una casa anziani può essere completamente ridisegnato da una progettazione attenta della cartellonistica abbinata alla decorazione interni. Applicate su pareti, vetrate, porte, ante armadiature ecc.

Con il progetto per la nuova casa Tusculum di Arogno, abbiamo voluto innanzitutto privilegiare il benessere degli anziani ospiti creando dei decori a tema natura sulle porte delle stanze, che riprendessero anche i colori delle pareti interne ossia: arancio, verde, giallo, celeste.

La decorazione ha permesso di mettere delle cornici nelle quali sono state posizionati i numeri stanze, ed in seguito a discrezione delle foto.

Le armadiature posizionate all'esterno delle camere sono state arricchite da elementi geometrici diversi per ogni colore coordinato. Inoltre simulano le maniglie, non essendo state previste di fisiche.

Tutta la segnaletica interna è stata progettata con un font estremamente leggibile con proporzioni definite esattamente per poter essere letta anche da persone con deficit visivi.

Camera ospiti a tema arancio
e rispettivi adesivi
armadiature dello stesso
colore.





Camera ospiti con colore
tematico giallo

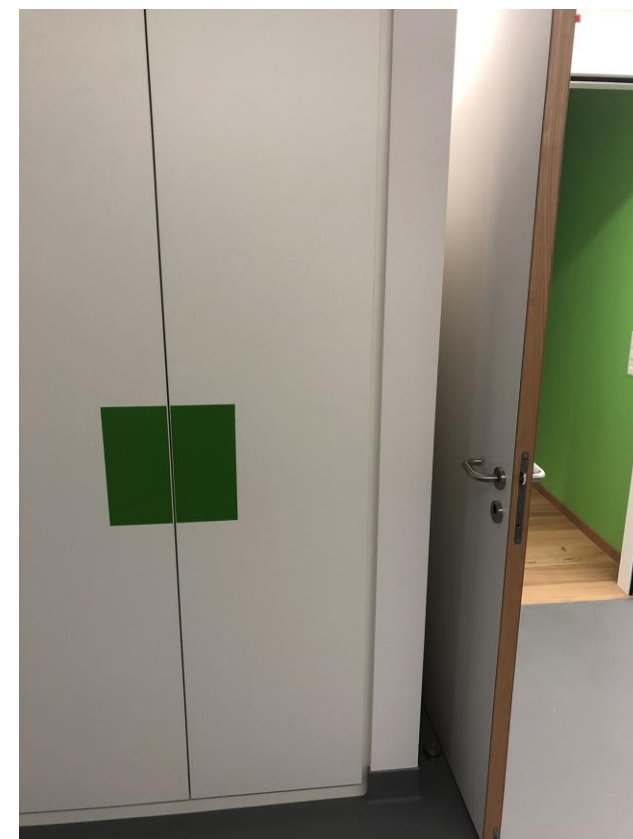
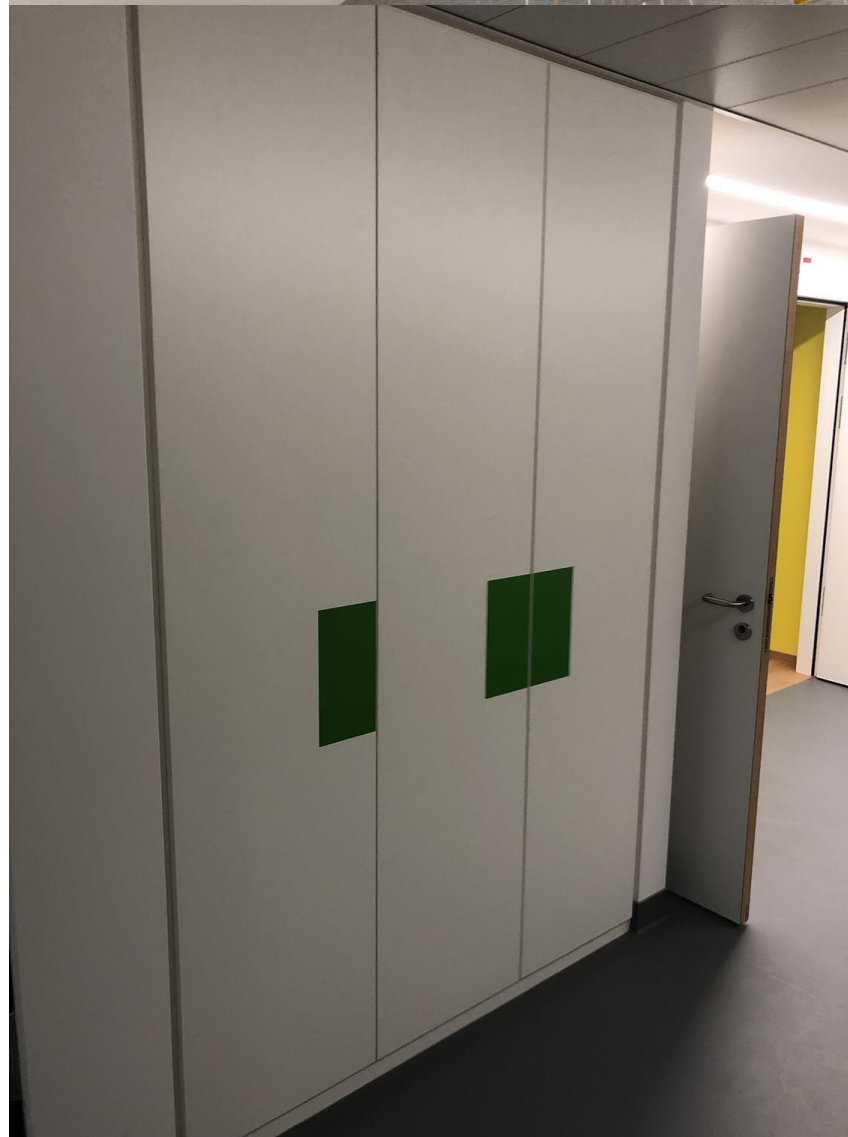


Abbiamo scelto per gli adesivi “maniglie” armadiature i 4 colori tematici delle stanze ospiti, ossia il giallo, arancio, celeste e verde.





Applicazione di adesivi a forma personalizzata per simulare le maniglie degli armadiature camere ospiti.



Adesivi maniglie per
armadiature Camere ospiti
non Alzheimer

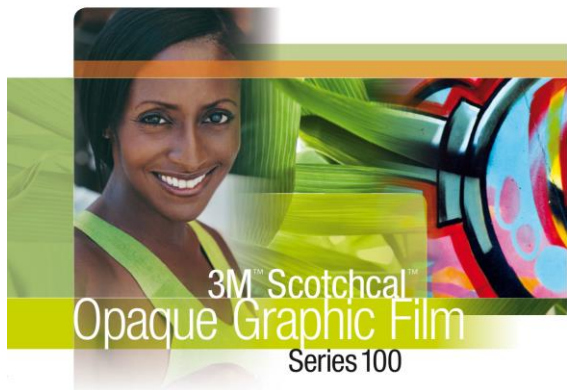




Fondazione Tusculum Arognò

Ci forniamo esclusivamente di pellicole di altissima qualità e durevolezza del marchio 3M. A Garanzia di un risultato finale, sempre a regola d'arte.

3M Commercial Graphics
Colour Card Reference Guide



Il nostro personale
specializzato all'opera.
Applicazione degli adesivi
prespazati appositamente
realizzati su misura.





Differenziazione dei colori
dei fiori degli alberi in
funzione al colore delle
stanze.







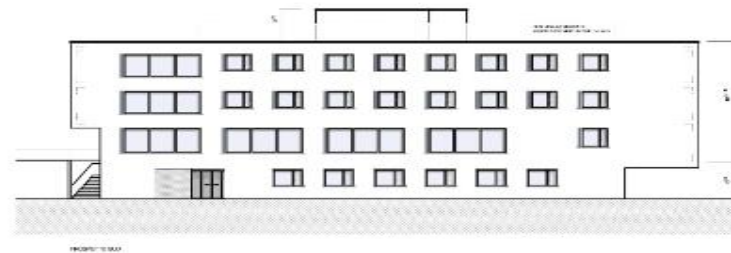
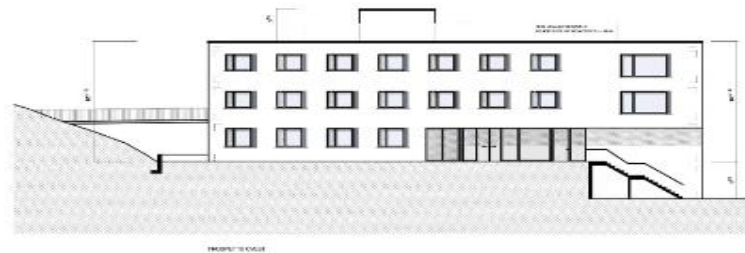


Il bellissimo effetto che si crea con le porte rivestite e il grande lucernario illuminato ad effetto cielo.



Il nostro progetto creativo a tema Alberi e fiori colorati. Volutamente legato alla natura, per sottolineare il legame della Nuova Casa Hyperion al luogo dove si trova. Immersa tra i prati e boschi di Arognò.





Abbiamo provveduto al rivestimento dei portali ascensore ai piani dei pazienti Alzheimer, con finitura cemento, come effetto dissuasivo.





Applicazione di laminato di
alta Qualità 3M DI-NOC

Finitura CN 1622 Concrete





C-infinity

L'ARTE DI RIVESTIRE